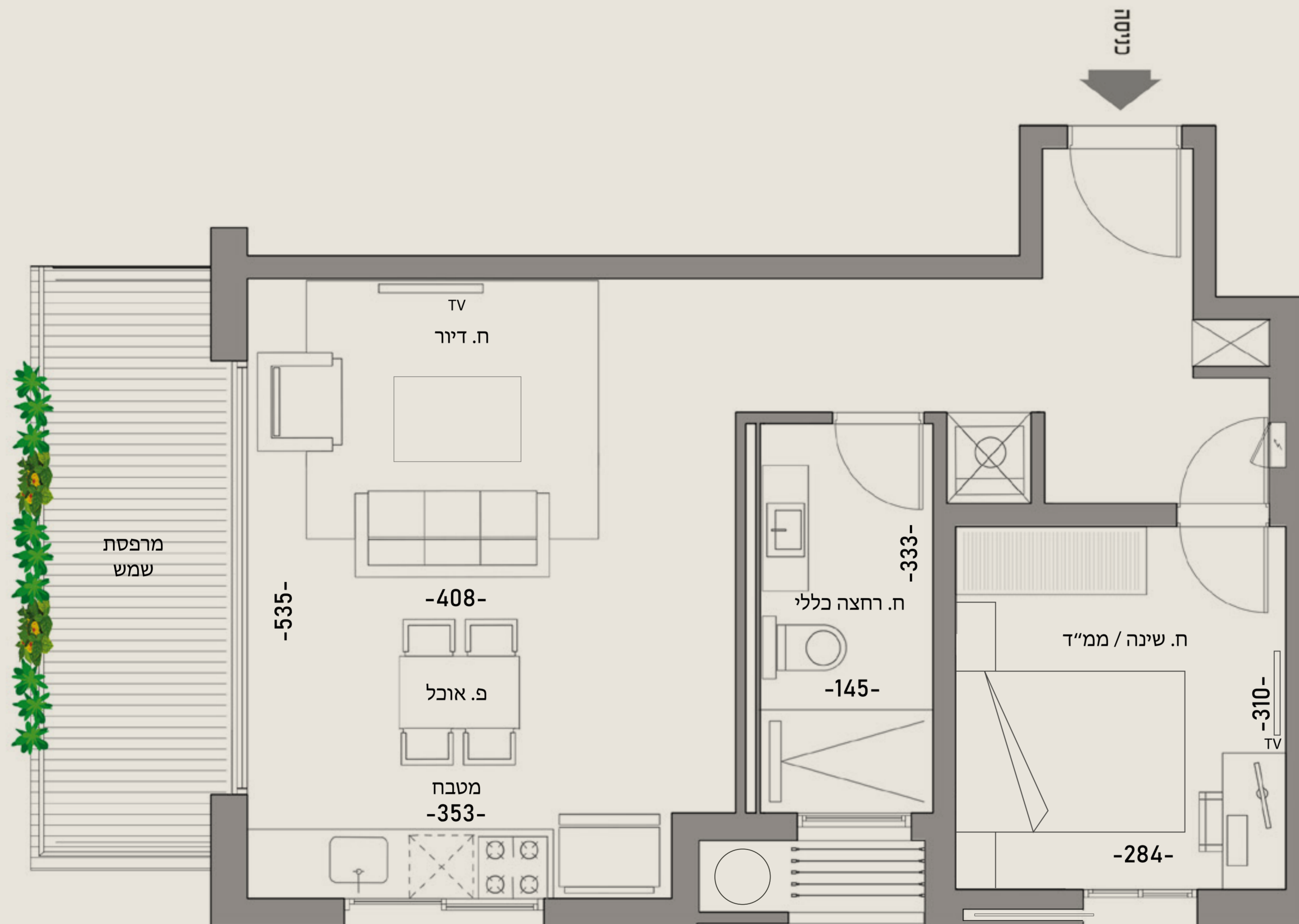


# דירות מס' 5,9,13,17,21 2 חדרים

קומות: 1-5 | כיווני אוויר: דרום-מערב  
שטח דירה: 55 מ"ר | שטח מרפסת: 8 מ"ר



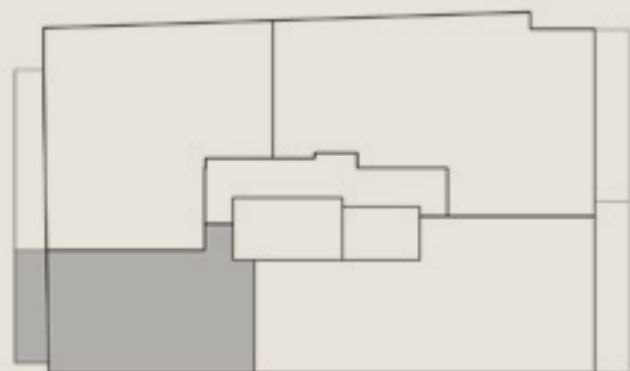
## הבניין

- לובי כניסה ראשי יוקרתי ומעוצב אדריכלי
- 2 מעליות שקטות ומודרניות
- חניה תת קרקעית עם הכנה למענית רכב חשמלי
- פיתוח סביבתי עשיר
- ויטרינת כניסה ללובי ראשי משולבת דלת הזזה חשמלית

## הדירה

- ריצוף גרניט פורצלן יוקרתי 100X100 (למעט בחדרים רטובים ומרפסות)
- חלונות בעלי זיגוג דו שכבתי בידודית
- תריסים חשמליים בכל הדירה (שלב אוד) - למעט ממ"ד וחדרים רטובים
- רשתות בכל הפתחים
- מיזוג אוויר מיני מרכזי אינוורטר
- דלת כניסה מעוצבת - מעוקף 0
- מטבח יוקרתי של חברת שולר, סמל או שור'ע
- דק סינטטי במרפסת שמש
- דלתות פנים מעוצבות (לרבות דלת פנימית בממ"ד)
- משטח עבודה למטבח אבן קיסר או שור'ע במבחר דגמים/צבעים
- ברז מטבח נשלף איכותי
- אסלות תלויות עם מיכל הודחה סמוי
- ברזים משודרגים איכותיים כולל אינרפופץ 4 דרך
- אינטרקום TV כולל מסך צבעוני
- נקודת שליטה מרכזית לסגירת תריסים חשמליים

\* עיקרי המפרט וההדמיות הינם לצורך המחשה בלבד וכפופים למלאי קיים, סדרות, ספקים, גוונים שנבחרו ע"י האדריכל וניתנים לשינוי ללא הודעה מוקדמת ע"י החברה. את החברה יחייבו החוזה והמפרט הספני החתומים בלבד. ס.ל.ח.



דרום-מערב

